

Sponsoren



Mein Style



REMONDIS
IM AUFTRAG DER ZUKUNFT

SCHMITT
BAU



Farben Deha



MÖSSNER

FELIX SCHOELLER

FURTWÄNGLER
Bau-, Industrie- und Glasverarbeitungsunternehmen

RAW

Bau GmbH
Schuhneil KG SA

GÜNTHER
SICHERHEITS- UND
BRANDSCHUTZTECHNIK

Wir sagen DANKE



Orneimer Raugeisthexen e.V.

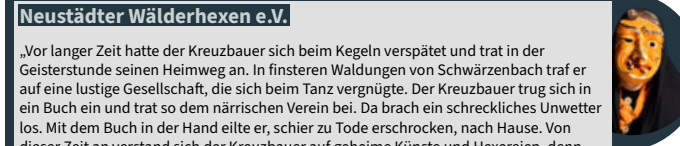
17hundertäpfelputze: Erstmaliges Auffallen eines Grenzsteines, der nicht mehr an seinem Bestimmungsort steht.

18hundertirgendwas: Der Kumpel vom Schwager seiner Schwester hat gehört, dass auf der Rau Wanderer aus dem Wald gejagt wurden. Ortsteil Langenordnach: Zum wiederholten Mal fällt auf, dass ein Grenzstein nicht mehr an seinem Bestimmungsort steht.

30.04 (Walpurgisnacht) um 19hundert: Ein Bauer wird auf der Rau von Hexen ertappt, wie er sein Grundstück illegalerweise vergrößert (bzw. das seines Nachbarn verkleinert). Total begeistert von dieser List, machen sie ihn zu ihrem Scheffe.

Irgendwann im Jahr 1991: Ein paar Jugendliche meinen, sie müssten die alten Kamellen wieder ausgraben und beschließen, ab sofort an Fasnacht als sogenannte "Orneimer Raugeisthexen" herumzulaufen.

1. Vorstand: Patrick Schätzle

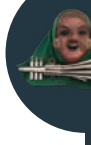


Neustädter Wälderhexen e.V.

„Vor langer Zeit hatte der Kreuzbauer sich beim Kegeln verspätet und trat in der Geisterstunde seinen Heimweg an. In finsternen Waldungen von Schwärzenbach traf er auf eine lustige Gesellschaft, die sich beim Tanz vergnügte. Der Kreuzbauer trug sich in ein Buch ein und trat so dem närrischen Verein bei. Da brach ein schreckliches Unwetter los. Mit dem Buch in der Hand eilte er, schier zu Tode erschrocken, nach Hause. Von dieser Zeit an verstand sich der Kreuzbauer auf geheime Künste und Hexereien, denn das Buch, das er in der schaurigen Nacht bekommen hatte, war ein Hexenbuch.“ Dies war die Geburtsstunde der Neustädter Wälderhexen, die seit 33 Jahren die Neustädter Fasnet bereichern.

Die Maske der Neustädter Wälderhexen ist mit unverwechselbaren Merkmalen ausgestattet. Die eine Hälfte ist ganz freundlich und nett. Die zweite Seite der Maske ist gruselig und böse. Das Häs mit den typischen Farben des Waldes (orange, grün und schwarz) charakterisiert die Neustädter Wälderhexen. Selbstverständlich darf der Besen aus Reisig bei einer Wälderhexe nicht fehlen.

1. Vorstand: Sina Wolf



Waldschrättele Hölzlebruck e.V.

Die Waldschrättele Hölzlebruck bestehen seit 1992.

Hölzlebruck ist ein Ortsteil von Titisee-Neustadt im Hochschwarzwald. Der Name Waldschrättele kommt von Waldschratt (auch Gnom, Kobold oder Naturgeist genannt). Wie bei fast allen Fasnetzünften in der Region, gibt es auch über diese Figur eine Sage.

Die handgeschnitzten Holzmasken unterscheiden sich von anderen durch eingearbeitete echte Zapfen als Wangen, sowie echtem Baumbart als Haare. Die Bekleidung (Häs) besteht aus verschiedenen grünfarbenen, sowie sieben braunen Filzfetzen. Die Farben sollen die Waldfarben darstellen.

Obwohl ein Rock getragen wird, sind sie keine Hexen. Vielmehr soll es die Ungeschlechtlichkeit eines Kobolds unterstreichen. Am Gurt der Tasche hängen sechs Glocken (Rolln, Gschell), mit deren Geräute die Waldschrättele den Winter vertreiben wollen.

1. Vorstand: Stefan Masslau

INFOFLYER

Wir feiern 33 Jahre
25 | 01 | 2025



Orneimer Raugeisthexen e.V.

Neustädter Wälderhexen e.V.

Waldschrättele Hölzlebruck e.V.

Partyzelt

- 1 Jubizünfte**
→ Bargetränke, Bier, alkoholfreie Getränke, Wein, Sekt
DJ CHESSMASTER F
- 2 Narrenzunft Neustadt**
→ Bargetränke, Bier, alkoholfreie Getränke, Sekt, Wein
DJ Andi
- 3 Eventkeller Donau**
→ Bargetränke, alkoholfreie Getränke, Sekt, Bier, Wein
DJ Jerzy und DJ L.T
- 5 Timo Partyzelt**
→ Bargetränke, Bier, Wein, alkoholfreie Getränke
- 7 SV Eisenbach**
→ Bargetränke, Bier, Shots alkoholfreie Getränke, Wein
DJ Eki-Ci
- 12 Neonhexen**
→ Bargetränke, alkoholfreie Getränke, Bier, Wein Mafiosi, Bockwurst, Wienerle
DJ Rolli
- 15 Buebacher Beerwieber**
→ Selbstgemachte Liköre

Wagen + Zelt

- 6 MiniBAR**
→ Bier, Wein, alkoholfreie Getränke, Sekt, Glühwein, Bargetränke
- 8 RSV**
→ Bier, Wein, alkoholfreie Getränke, warmer Apfelsaft (mit/ohne Schuss), Gemüseraispfanne
- 10 NZ Friedenweiler**
→ Wein, alkoholfreie Getränke, Glühwein, Pommes, Schnitzelbrötchen, Grillwurst, Currywurst
- 11 RRR Waggä**
→ Bier, Bargetränke, Glühwein, Wein, alkoholfreie Getränke
- 17 Narrenzunft Eisenbach**
→ Bargetränke, Bier, Wein, Glühwein, Punsch alkoholfreie Getränke, (Veg)Stollen-Burger
DJ Mit SicherHaid gute Musik
- 18 SV Hölzlebruck**
→ Bargetränke, Bier, Wein, Glühwein, Punsch Pizza
- 16 Stadtmusik Titisee-Neustadt**
→ Glühwein, Punsch, heißer Aperol, heißer Caipi, heißer Hugo, Wein, Sekt, Schupfnudeln, Spiralkartoffeln
- 20 Brändbach-Hexen**
→ Bargetränke, Bier, alkoholfreie Getränke, Speißbraten, Grillwurst, Pulled-Pork

Divers

- 21 Infostand**
- 22 Zunftmeisterempfang**
- 23 Bahnhof, Aufstellung, Busse**



Schirmbar

- 4 Eventkeller Donau**
→ Pulled-Pork-Burger, Currywurst-Burger, Brisket-Burger, Pommes
- 9 Dennerberghexen**
→ Flying Hirsch, U-Boot, Bier, Wein, Bargetränke
DJ Dennerhex

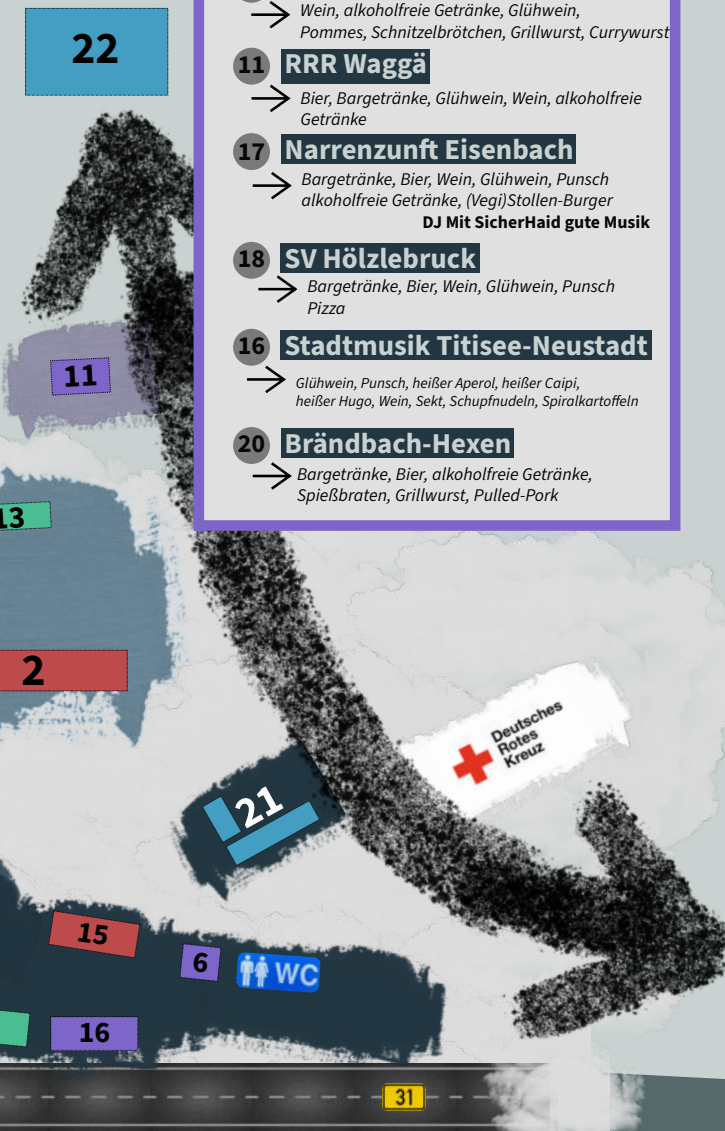
Verkaufswagen

- 13 FC Neustadt**
→ Pommes, Steaks, Grillwürste, Bier, alkoholfreie Getränke, Glühwein, Punsch
- 14 Lumpenmännle**
→ Schlosssteaks, Würste, Currywurst, Pommes
- 19 Schnapsjäger**
→ Bargetränke, Bier, Wein, Sekt, alkoholfreie Getränke

15:33 Uhr Narrenbaumstellen
Eröffnung Narrendorf

18:33 Uhr Beginn Nachtumzug

21:33 Uhr Zunftmeisterempfang



22

11

23

31

31

31